

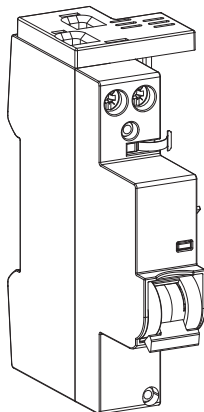
## INSTRUCTIONS FOR USE, NÁVOD K POUŽITÍ

AFD UNIT  
SPOUŠŤ OBLOUKOVÉ OCHRANY



# AFD-16-1N-..

1



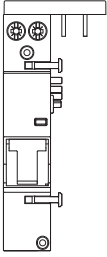
The interference transmission requirements as defined in the standards CISPR 14-1 and EN 61000-6-3 (limit value class B) must be observed for the devices operated in the electrical installation (equipment). Non-compliant or defective devices (equipment) may cause interference which can influence the response sensitivity of the arc fault detection device.

Požadavky na rušení definované v normě CISPR 14-1 a EN 61000-6-3 (hodnota třídy omezení B) musí být dodržována u zařízení pracujících v elektrické instalaci. Nepovolené nebo porouchané přístroje mohou způsobit rušení, které může mít vliv na citlivost spouště obloukové ochrany/obloukovou ochranu.

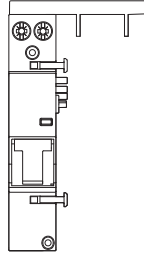
**Installation, service and maintenance of the electrical equipment may be carried out by an authorized person only.**

Montáž, obsluhu a údržbu smí provádět jen osoba s odpovídající elektrotechnickou kvalifikací.

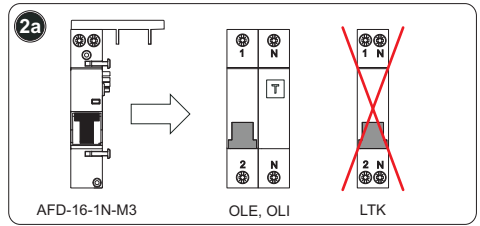
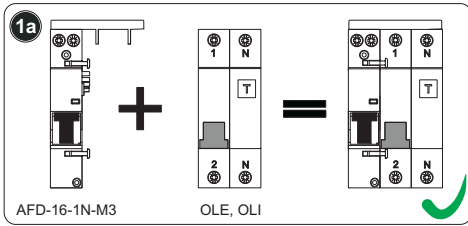
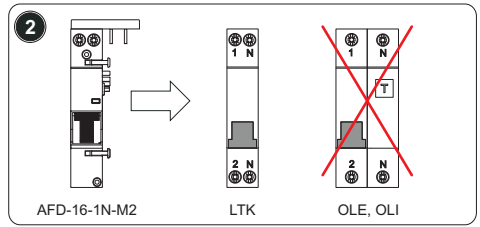
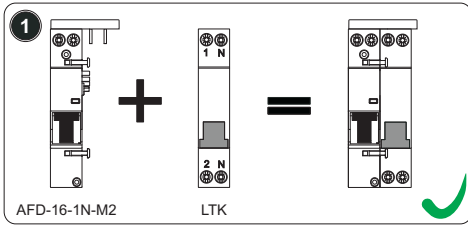
**2** OVERVIEW  
PŘEHLED



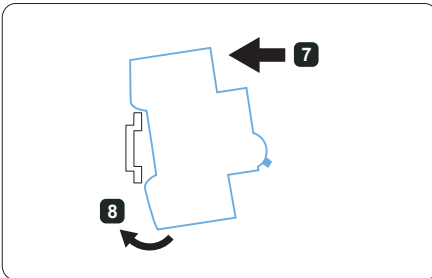
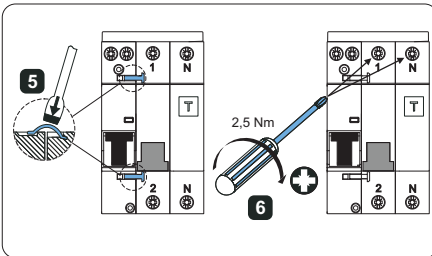
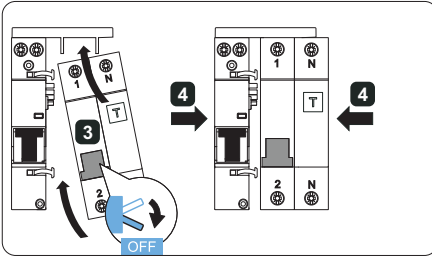
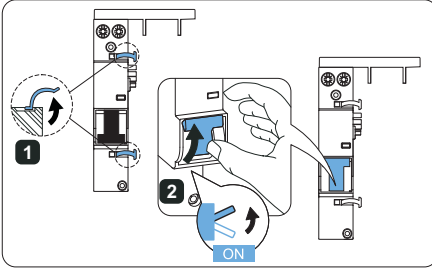
AFD-16-1N-M2



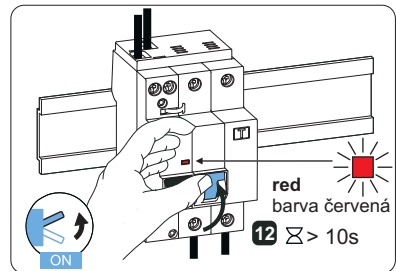
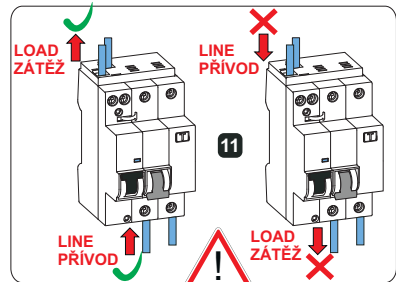
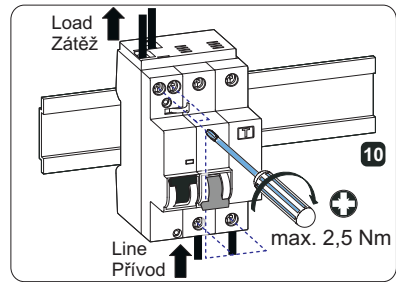
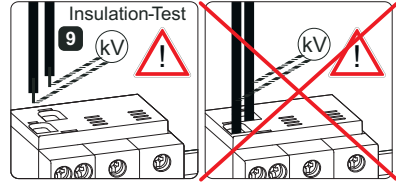
AFD-16-1N-M3



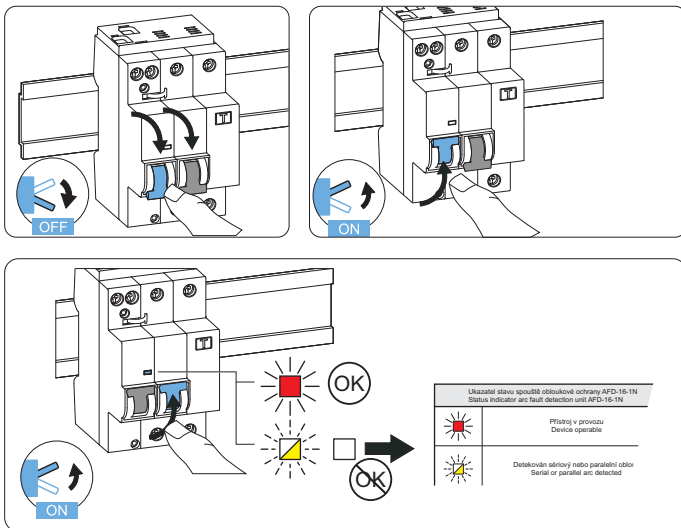
### 3 MOUNTING MONTÁŽ



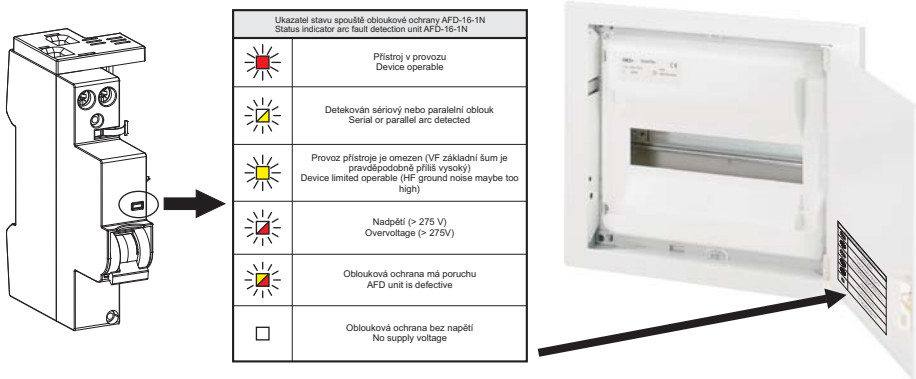
**Disconnect in case of insulation test**  
Odpojit v případě izolačního testu



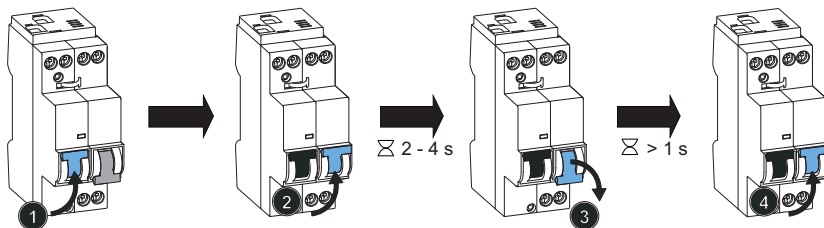
## 4 TESTING TESTOVÁNÍ



## 5 STATUS INDICATOR UKAZATEL STAVU



## 6 RESET INDICATOR STATUS RESET UKAZATELE STAVU



## 7 Only materials which have low adverse environmental impact and which do not contain dangerous substances as specified in ROHS directive have been used in the product.

Ve výrobku jsou použity materiály s nízkým negativním dopadem na životní prostředí, které neobsahují zakázané nebezpečné látky dle ROHS.

## AFD-16-1N-..

### Návod k použitiu

SLOVENSKY

#### Spúšť oblúkovej ochrany - AFD-16-1N-M2, AFD-16-1N-M3

**1** Požiadavky na rušenie definované v norme CISPR 14-1 a EN61000-6-3 (hodnota triedy obmedzenia B) musia byť dodržiavané na zariadeniach pracujúcich v elektrickej inštalácii. Nepovolené alebo pokazené prístroje môžu spôsobiť rušenie, ktoré môže mať vplyv na citlivosť spúšte oblúkovej ochrany / oblúkovú ochranu. Montáž, obsluhu a údržbu môže vykonávať iba osoba s odpovedajúcou elektrotechnickou kvalifikáciou.

**2** PREHLAD

**3** MONTÁŽ

Odpojiť v prípade izolačného testu

záťaž

Prívod

záťaž

Prívod

Prívod

záťaž

farba červená

**4** TESTOVANIE

**5** UKAZATEĽ STAVU

Ukazovateľ stavu spúšte oblúkovej ochrany AFD-16-1N

Prístroj v prevádzke

Detegovaný sériový alebo paralelný oblúk

Prevádzka prístroja je obmedzená (VF základný šum je pravdepodobne príliš vysoký)

Nadpätie (> 275 V)

Oblúková ochrana má poruchu

Oblúková ochrana bez napätia

**6** RESET UKAZOVATEĽA STAVU

**7** Vo výrobku sú použité materiály s nízkym negatívnym dopadom na životné prostredie, ktoré neobsahuje zakázané latky podľa ROHS

**Расцепитель дуговой защиты - AFD-16-1N-M2, AFD-16-1N-M3**

- |          |  |
|----------|--|
| <b>1</b> | Требования к помехам согласно стандарту CISPR 14-1 и EN 61000-6-3 (значение класса ограничений В) должны соблюдаться для устройств, работающих в электропроводке. Неразрешенные или вышедшие из строя приборы могут вызвать помехи, которые могут повлиять на чувствительность расцепителя дуговой защиты/дуговую защиту. Установку, обслуживание и уход может проводить только лицо с соответствующей электротехнической квалификацией. |
| <b>2</b> | ПЕРЕЧЕНЬ   |
| <b>3</b> | УСТАНОВКА<br>Отключить в случае испытания изоляции<br>Нагрузка<br>Подвод<br>Нагрузка<br>Подвод<br>Подвод<br>Нагрузка<br>красный цвет   |
| <b>4</b> | ТЕСТИРОВАНИЕ   |
| <b>5</b> | УКАЗАТЕЛЬ СОСТОЯНИЯ<br>Индикатор состояния расцепителя дуговой защиты AFD-16-1N<br>Прибор в эксплуатации<br>Обнаружена серийная или параллельная дуга<br>Работа прибора ограничена (высокочастотный фоновый шум правдоподобно слишком большой)<br>Перенапряжение (> 275 V)<br>Дуговая защита неисправна<br>Дуговая защита без напряжения   |
| <b>6</b> | РЕСЕТ ИНДИКАТОРА СОСТОЯНИЯ   |
| <b>7</b> | В изделии применены материалы с малым негативным влиянием на окружающую среду, которые не содержат запрещенные опасные вещества, указанные в директиве RoHS.   |

**Wyzwalacz ochrony przeciwłukowej - AFD-16-1N-M2, AFD-16-1N-M3**

**1** Wymagania dot. zakłóceń zdefiniowane w normie CISPR 14-1 i EN61000-6-3 (wartość klasy ograniczenia B) muszą być przestrzegane w urządzeniach pracujących w instalacji elektrycznej.  
Niedozwolone lub uszkodzone urządzenia spowodować mogą zakłócenia, które wpływać mogą na czułość wyzwalacza ochrony przeciwłukowej/ochrony przeciwłukowej  
Montaż, obsługę i konserwację wykonywać może wyłącznie odpowiednio wykwalifikowana osoba z branży elektrotechnicznej.

**2** ZESTAWIENIE

**3** MONTAŻ  
Odłączyć w przypadku testu izolacji  
Obciążenie  
Przyłącza  
Obciążenie  
Przyłącza  
Przyłącza  
Obciążenie  
farba czerwona

**4** TESTOWANIE

**5** WSKAŹNIK STATUSU  
Wskaźnik stanu wyzwalacza ochrony przeciwłukowej AFD-16-1N  
Urządzenie pracuje  
Wykryty łuk szeregowy lub równoległy  
Praca urządzenia ograniczona (VF szum podstawowy jest prawdopodobnie zbyt duży)  
Przebiecie (> 275 V)  
Awaria ochrony przeciwłukowej  
Ochrona przeciwłukowa bez napięcia

**6** RESET WSKAŹNIKA STANU

**7** W wyrobie zastosowane zostały materiały z niskim negatywnym oddziaływaniem na środowisko naturalne, które nie zawierają zakazanych niebezpiecznych substancji zgodnie z ROHS.

**Auslöser des Bogenschutzes - AFD-16-1N-M2, AFD-16-1N-M3**

- 1** Die Anforderungen an die Störung gemäß der Norm CISPR 14-1 und EN61000-6-3 (Wert der Beschränkungsstufe B) müssen bei den Anlagen, die in der elektrischen Installation arbeiten, eingehalten werden.  
Unzulässige oder beschädigte Geräte können Störungen verursachen, die die Empfindlichkeit des Auslösers des Bogenschutzes/ den Bogenschutz beeinträchtigen können.  
Die Montage, die Bedienung und Instandhaltung kann nur der Arbeiter mit der entsprechenden elektrotechnischen Qualifikation verrichten.
- 2** ÜBERSICHT
- 3** MONTAGE  
Im Falle des Isoliertestes trennen  
Last  
Anschluss  
Last  
Anschluss  
Anschluss  
Last  
rot
- 4** TESTEN
- 5** ZUSTANDSANZEIGER  
Zustandsanzeiger des Auslösers des Bogenschutzes AFD-16-1N  
Gerät in Betrieb  
Serien- oder Parallelbogen erkannt  
Der Gerätebetrieb ist beschränkt (HF Grundrauschen ist wahrscheinlich zu hoch).  
Überspannung (> 275 V)  
Bogenschutz weist eine Störung auf  
Bogenschutz ohne Spannung
- 6** RESET DES ZUSTANDSANZEIGERS
- 7** Für das Erzeugnis werden Stoffe mit niedrigen negativen Umweltauswirkungen angewandt, die keine verbotenen gefährlichen Stoffe nach ROHS enthalten.



**Disparador de la protección de arco - AFD-16-1N-M2, AFD-16-1N-M3**

- 1** Los requisitos a la perturbación definidos por la norma CISPR 14-1 y EN61000-6-3 (nivel de la clase de limitación B) siempre se deben cumplir para los dispositivos que funcionan en la instalación eléctrica.  
Los aparatos averiados o no autorizados pueden provocar una perturbación que puede influir a la sensibilidad del disparador de la protección de arco/a la protección de arco.  
El montaje, servicio y mantenimiento puede realizar únicamente la persona con la cualificación electrotécnica correspondiente.
- 2** VISTA GENERAL
- 3** MONTAJE  
Desconectar con la prueba de aislamiento  
Carga  
Conexión  
Carga  
Conexión  
Conexión  
Carga  
Color rojo
- 4** VERIFICACIÓN
- 5** INDICADOR DE ESTADO  
Indicador de la condición del disparador de protección de arco AFD-16-1N  
Dispositivo en funcionamiento  
Detectado el arco en serie o paralelo  
Funcionamiento limitado del dispositivo (el ruido VF es probablemente demasiado alto)  
chybí text (> 275 V)  
Avería de la protección de arco  
Protección de arco sin tensión
- 6** RESETEO DEL INDICADOR DE ESTADO
- 7** En el producto están usados los materiales que tienen incidencia negativa baja al medio ambiente, que no incluyen las materias peligrosas prohibidas según ROHS.